

BÀI GIỚI THIỆU CỦA THÀNH PHỐ TAM KỲ, VIỆT NAM

INTRODUCTION TO TAM KY CITY OF VIETNAM



1

I. Khái quát (General Info)

Quảng Nam là tỉnh duyên hải miền Trung Việt Nam. Quảng Nam là nơi giao thoa của những sắc thái văn hóa; Quảng Nam giàu truyền thống và độc đáo về bản sắc văn hóa.

Lào

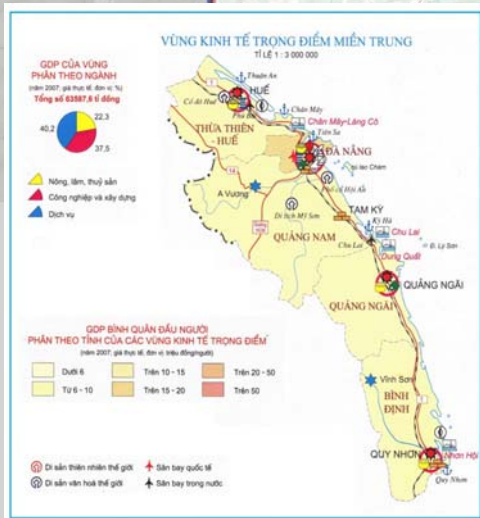
Huế

Đà Nẵng

Quảng Nam

Tam Kỳ

Quảng Ngãi



Tam Kỳ là đô thị loại II, đô thị tỉnh lỵ tỉnh Quảng Nam. Tam Kỳ có diện tích tự nhiên 92,8 km², dân số khoảng 145,000 người. Tam Kỳ có 13 đơn vị hành chính (09 phường và 04 xã).

Đặc điểm địa hình: Tam Kỳ có đặc trưng về điều kiện địa hình, hệ sinh thái khá đa dạng, phong phú; hệ thống đồi núi, sông, hồ, đầm bao quanh và dải bãi biển 8km thoải dài còn nguyên sơ.

II. Thời tiết và thiên tai (Climate and disaster)

- Nắng nóng, hạn hán, xâm nhập mặn (Hot sunny season, drought, salination) Mỗi năm khoảng từ 06-10 đợt nắng nóng, từ tháng 4 đến tháng 8, đặc biệt trong tháng 6,7 nhiệt độ có khi đạt trên 41 độ C. Cùng với nắng nóng, Sông Tam Kỳ và sông Bàn Thạch xảy ra tình hình nhiễm mặn, nồng độ cao và xâm nhập khá sâu vào nội địa, gây ảnh hưởng nghiêm trọng đến nguồn nước phục vụ sản xuất.



Hồ sông Đầm mùa nắng hạn (Song Dam lake during drought)

- Bão, lụt (Storms, flooding) Bão thường từ tháng 5 đến tháng 7. Hai năm có 1 cơn bão đổ bộ trực tiếp và mỗi năm có 2-3 cơn bão, áp thấp nhiệt đới ảnh hưởng đến thành phố. Trung bình hằng năm thành phố có 01 trận lụt, gây ngập úng từ 02-03 ngày.



Khu vực nội thành mùa lũ lụt (Urban areas during rainy season)

3

III. Nguy cơ và hậu quả thiên tai (Disaster risks and consequence)

1. Hạn hán và nhiễm mặn (Drought and salination) Nước biển dâng, hạn hán kéo theo xâm nhập mặn gia tăng, lấn sâu vào đất liền. Các xã chịu ảnh hưởng lớn đến sản xuất nông nghiệp khu vực vùng Đông, vùng cát.



Hoang mạc hóa vùng hồ sông Đầm (Desertification in Song Dam lake)

2. Bão từ biển Đông và xói lở bờ biển (Storms and coastal erosion) Khu dân cư ven biển ở xã Tam Thăng, Tam Phú, Tam Thanh và dân số phân bố dọc theo các nhánh của sông Bàn Thạch và Tam Kỳ chịu ảnh hưởng lớn bởi thiên tai và biến đổi khí hậu.



Bản đồ các khu vực dễ bị tổn thương (Vulnerability map)

4



TẦM NHÌN (VISION)

GREEN CAPITAL CITY

Các chiến lược phát triển thành phố (City development strategies)

- 1) Nâng cao sự nhộn nhịp và sức hấp dẫn của đô thị trung tâm.
- 2) Phát triển Nông- Lâm- Thủy sản bền vững và phòng chống thiên tai và thích ứng biến đổi khí hậu.
- 3) Xây dựng đô thị cộng sinh với môi trường có Núi, Biển, Sông, Hồ, đất nông nghiệp
- 4) Đẩy mạnh tỷ trọng thương mại, dịch vụ và du lịch

1. Nâng cao sự nhộn nhịp và sức hấp dẫn của đô thị trung tâm (Create a crowded and attractive central area of the city)

Tiếp tục thu hút các cơ sở thương mại dịch vụ cao cấp; Đầu tư nâng cấp hạ tầng gắn với việc nâng cao chất lượng dịch vụ nhằm tăng sự sầm uất, nhộn nhịp đô thị. Xây dựng văn hóa văn minh đô thị trong lối sống đô thị thân thiện môi trường, lối sống xanh



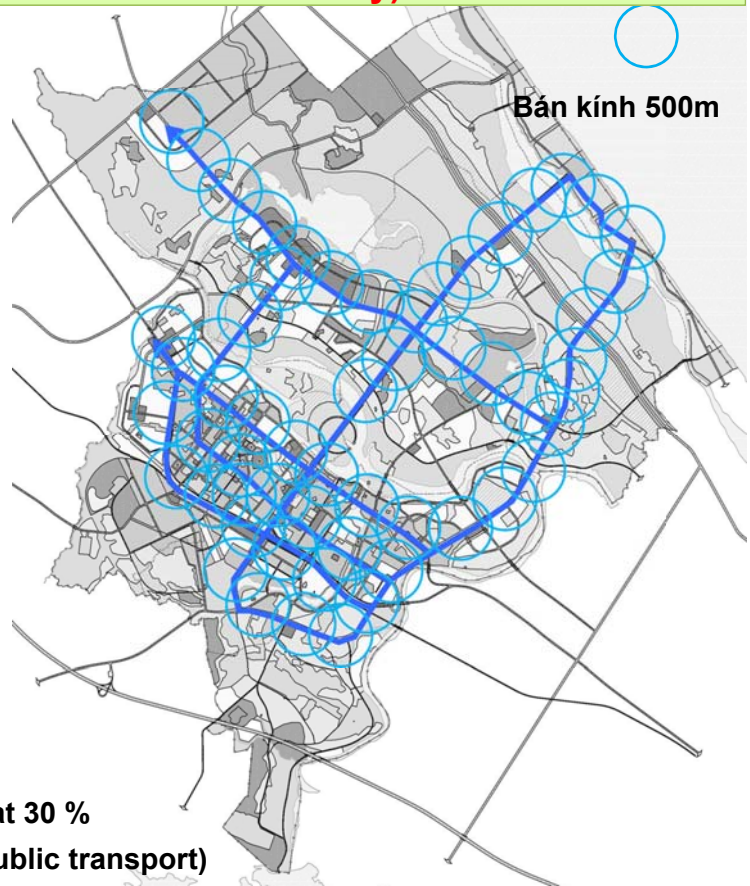
*Xây dựng các trung tâm công cộng có sức hấp dẫn
(Beautify public spaces)*



*Xây dựng các không gian sinh hoạt cộng đồng (Develop spaces for community activities;
Không gian cảnh quan đặc trưng (Unique landscapes and spatial development)*

**1. Nâng cao sự nhộn nhịp và sức hấp dẫn của đô thị trung tâm
(Create a crowded and attractive central area of the city)**

**Phát triển hệ thống xe buýt
(Develop bus system)**



**Mục tiêu đến năm 2030:
Tỷ lệ sử dụng giao thông công cộng đạt 30 %
Goal toward 2030: 30% people using public transport)**

**1. Nâng cao sự nhộn nhịp và sức hấp dẫn của đô thị trung tâm
(Create a crowded and attractive central area of the city)**



**Phát triển du lịch thông qua các hoạt động, sinh hoạt cộng đồng truyền thống
(Traditions and community based tourism development)**



1. Nâng cao sự nhộn nhịp và sức hấp dẫn của đô thị trung tâm (Create a crowded and attractive central area of the city)

Tạo dựng “bộ mặt” mới cho đô thị (Create a new city image)



Công trình lưu trú có bến thuyền



Công trình thương mại trong không gian dành cho người đi bộ



Công trình thương mại soi bóng ven sông



Công viên văn hóa



Cụm công trình văn hóa các loại hài hòa với cảnh quan sông và rừng



Công trình du lịch hình thức trải nghiệm thiên nhiên, là điểm nhấn của đô thị

2. Phát triển Nông- Lâm- Thủy sản bền vững và phòng chống thiên tai và thích ứng biến đổi khí hậu (Sustainable agro-forestry-fishery development and climate resilience and disaster risk reduction)



Quy hoạch sản xuất để hình thành các vùng chuyên canh, chuyển đổi cây trồng các vùng thường xuyên ngập úng, hạn mặn gắn với khoa học và chuyên gia công nghệ trồng chăm sóc; từng bước xây dựng chuỗi giá trị nông sản thực phẩm an toàn

2. Nông, lâm, thủy sản phát triển bền vững và hệ thống trị thủy an toàn (Sustainable agro-forestry-fishery development and safe flood control/irrigation)

Phát triển nông nghiệp mang tính bền vững dựa trên việc tạo ra giá trị gia tăng cao
(Sustainable agricultural development based on value added products)



Đưa vào công nghệ sản xuất tiên tiến
(Advanced technology applied in production)



Phát triển phương pháp sản xuất an toàn, an tâm
(Safe/Environmentally friendly methods)



Xây dựng thương hiệu nông sản
(Branding)



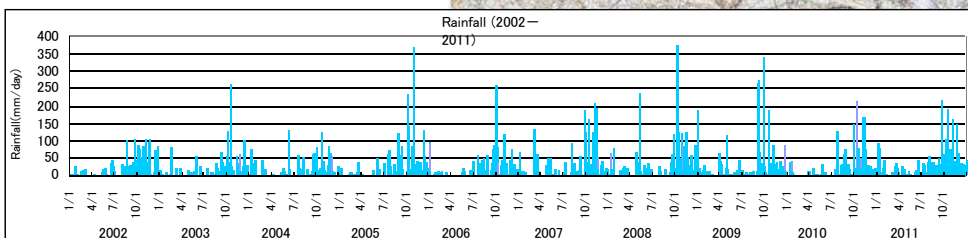
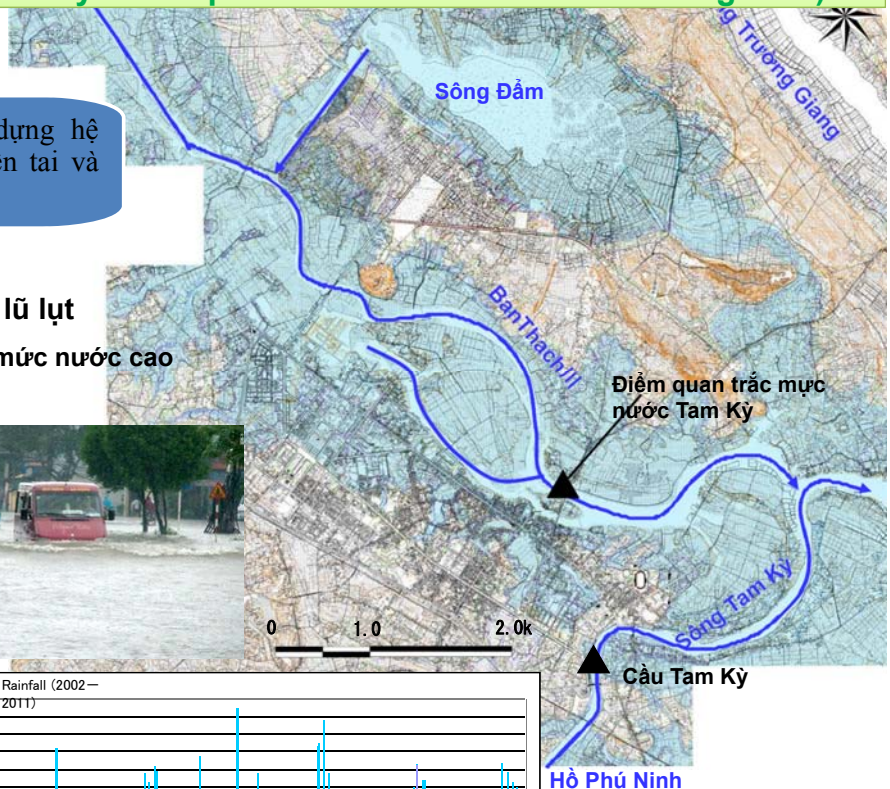
Đầu tư hạ tầng nông nghiệp theo hướng tái chế tài nguyên
(Recycle-based infrastructure development in agriculture)

2. Nông, lâm, thủy sản phát triển bền vững và hệ thống trị thủy an toàn (Sustainable agro-forestry-fishery development and safe flood control/irrigation)

Tranh thủ nguồn lực để xây dựng hệ thống hạ tầng phòng chống thiên tai và thích ứng biến đổi khí hậu

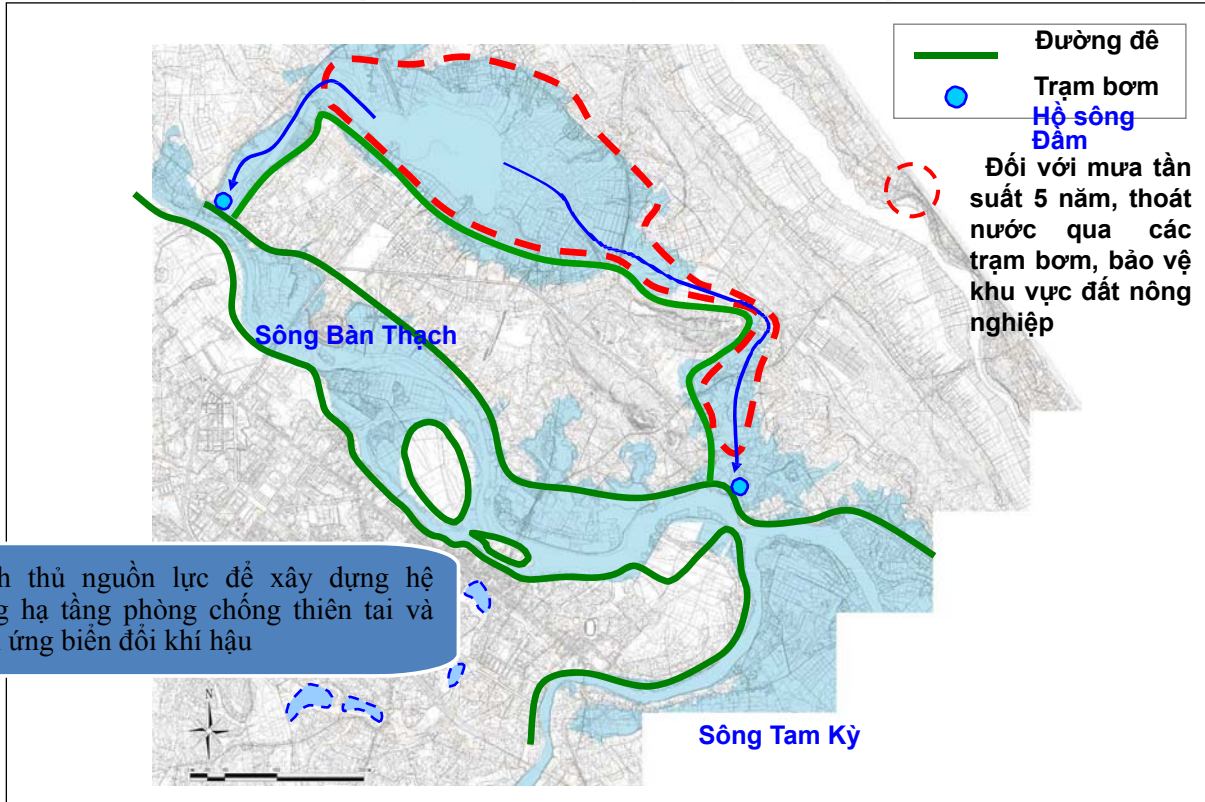
Các khu vực hay xảy ra lũ lụt

Các khu vực dễ xảy ra lũ lụt với mức nước cao nhất trong lịch sử (+3.69m)



2. Nông, lâm, thủy sản phát triển bền vững và hệ thống trị thủy an toàn (Sustainable agro-forestry-fishery development and safe flood control/irrigation)

Giải pháp trị thủy phía Đông sông Bàn Thạch



27

3. Xây dựng đô thị cộng sinh với môi trường có Núi, Biển, Sông, Hồ, đất nông nghiệp (Eco-friendly urban development with the integration of mountains, seas, rivers, lakes and land)

Cùng với việc bảo tồn phát triển ngành nông nghiệp, thành phố Tam Kỳ hướng tới xây dựng đô thị cộng sinh với môi trường mặt nước và cây xanh trù phú, với các hệ thống biển, sông, hồ, đầm, đồi núi và các không gian công cộng



Duy trì, phát triển đánh bắt cá truyền thống
(Maintain and develop the fishing tradition)



Bảo tồn cảnh quan, hệ sinh thái ven sông
(Ecosystem preservation)



3. Cộng sinh với môi trường có núi, biển, sông, hồ (Eco-friendly urban development)

Việc bảo tồn phát triển ngành nông nghiệp sẽ là nền tảng bền vững phát triển du lịch, dịch vụ và các khu vực đô thị sinh thái, nghỉ dưỡng



Đồi An Hà



Sông Bàn Thạch



Sông Trường Giang



Núi Dài



3. Cộng sinh với môi trường có núi, biển, sông, hồ (Eco-friendly urban development)

Xây dựng không gian nghỉ dưỡng mang những đặc trưng riêng
phát huy lợi thế của biển và sông



- Khu vui chơi giải trí



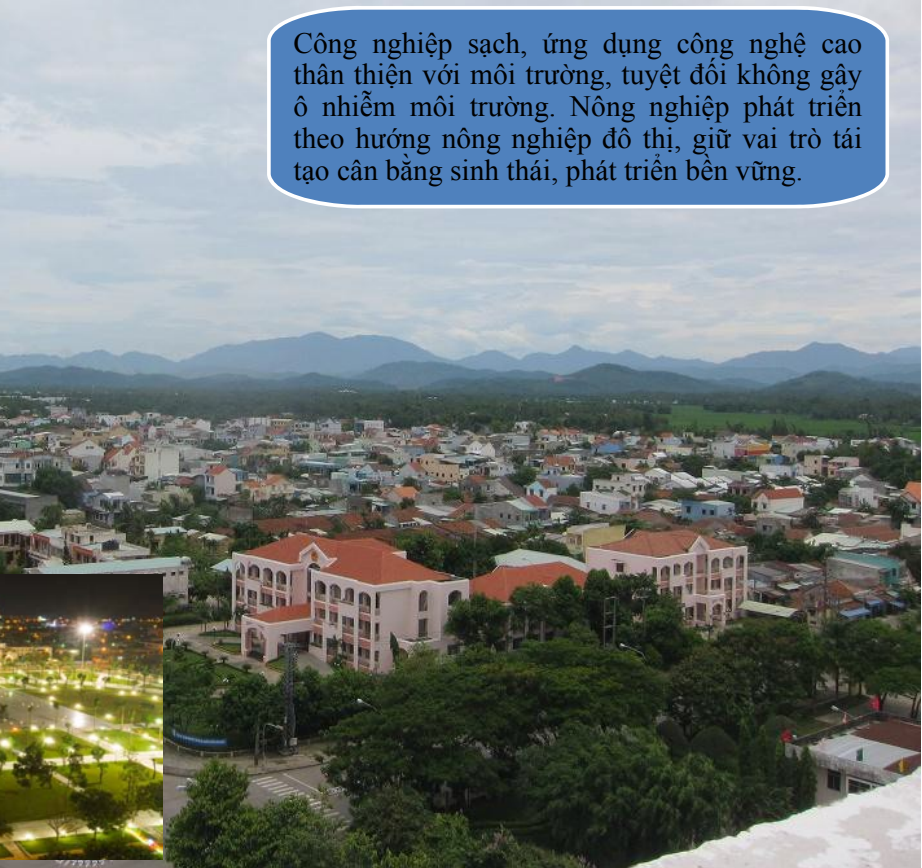
-Không gian quảng trường có tính biểu tượng (công viên ven biển)



-Resort bãi biển, resort ven sông.



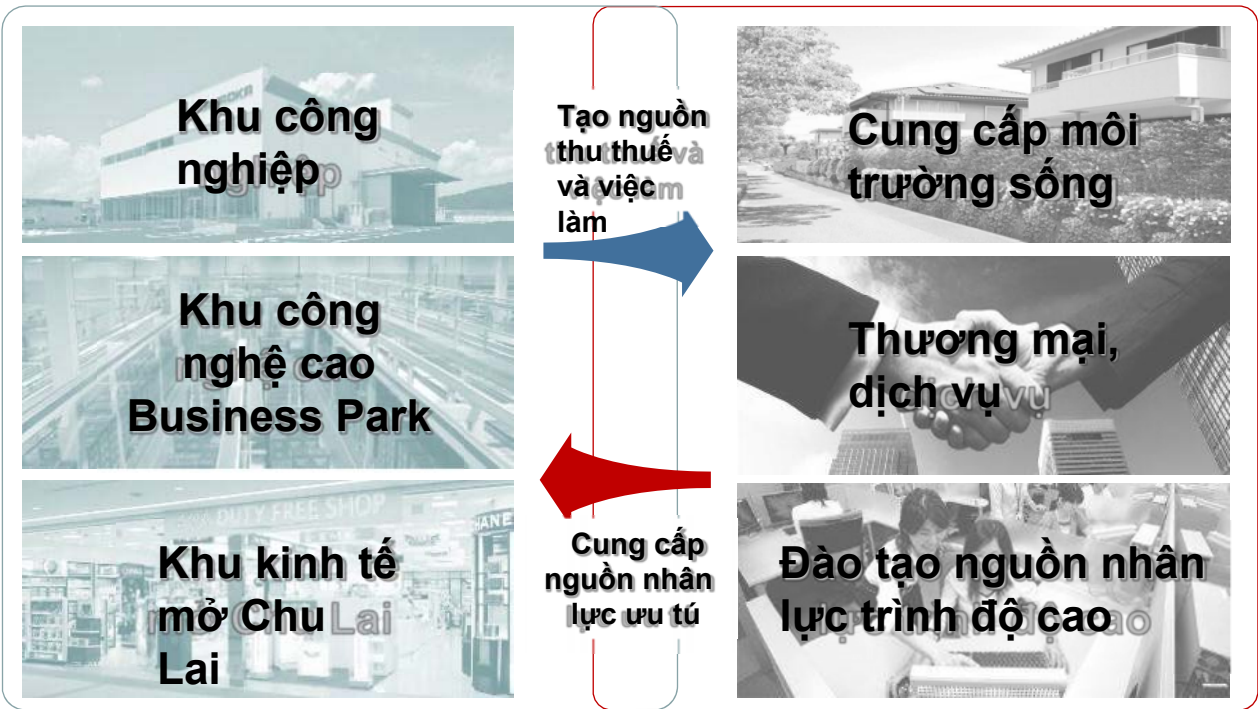
4 Đẩy mạnh tỷ trọng thương mại, dịch vụ và du lịch (Increase the proportion of trade, service and tourism sector)



Công nghiệp sạch, ứng dụng công nghệ cao thân thiện với môi trường, tuyệt đối không gây ô nhiễm môi trường. Nông nghiệp phát triển theo hướng nông nghiệp đô thị, giữ vai trò tái tạo cân bằng sinh thái, phát triển bền vững.

4. Nâng cao môi trường sống và hình thành cơ cấu ngành nghề vững mạnh (Improve living standard and strengthen economic structure)

Công nghiệp Gắn kết doanh nghiệp Đô thị



V. Các dự án trọng điểm (Prioritized projects)

Hành động	Dự án	Khái toán	Phân kỳ thực hiện
1. Phát triển cơ sở hạ tầng xã hội và dịch vụ theo mô hình hợp tác công tư	Khu đô thị kiểu mẫu Tây Bắc	600 tỷ VNĐ	2017-2020
	Khu đô thị Phú Bình	500 tỷ VNĐ	2020-2025
	Công viên Cảnh đồng Nhong	100 tỷ VNĐ	2017-2020
	Trung tâm Tài chính tín dụng (Đường Điện Biên Phủ - Lê Thánh Tông)	100 tỷ VNĐ	2017-2020
	Khu thương mại dịch vụ dọc biển Tam Thanh	200 tỷ VNĐ	2017-2025
2. Kết nối các trung tâm đào tạo nghề với doanh nghiệp/nhà đầu tư để xây dựng chương trình đào tạo hướng đến nhu cầu.	Chương trình kết nối đào tạo lao động	20 tỷ VNĐ	2017-2020
	Trung tâm hỗ trợ doanh nghiệp đào tạo lao động	50 tỷ VNĐ	2020-2025
3. Khuyến khích tư nhân phát triển các dịch vụ hậu cần, giao thông vận tải, xuất nhập khẩu và tài chính.	Cơ sở hạ tầng cho khu công nghiệp Thuận Yên	355 tỷ VNĐ	2017-2020
	Trung tâm logistics	500 tỷ VNĐ	2020-2025
4. Chuẩn bị kỹ thuật cho phát triển công nghiệp công nghệ cao	Nghiên cứu về các loại hình công nghiệp công nghệ cao	20 tỷ VNĐ	2017-2018
	Hoàn thành quy hoạch mở rộng khu công nghiệp Tam Thăng giai đoạn 2		2017-2018
	Cơ sở hạ tầng cho khu công nghiệp Tam Thăng giai đoạn 2	600 tỷ VNĐ	2018-2025

V. Các dự án trọng điểm (Prioritized projects)

5. Bảo tồn và phục hồi hệ sinh thái của sông Đăm, sông Trường Giang và lưu vực của các con sông này và các khu vực đồi núi ở vùng Đông	Đánh giá hệ sinh thái sông Đăm, sông Trường Giang và lưu vực của các con sông này	5 tỷ VNĐ	2017-2025
	Trồng rừng ở các khu vực đồi núi ở vùng Đông	10 tỷ VNĐ	2020-2025
6. Quản lý không gian công cộng dọc bờ biển	Xây dựng chiến lược quản lý tổng hợp vùng bờ biển Tam Thanh	10 tỷ VNĐ	2017-2020
7. Kiểm soát sạt lở ven sông	Tuyến đường và dải cây xanh ven sông Bạch Đằng và sông Tam Kỳ	50 tỷ VNĐ	2017-2020
8. Nâng cao năng lực về quản lý nhà nước trong lĩnh vực bảo vệ môi trường	Nâng cao năng lực quản lý nhà nước về bảo vệ môi trường cho các khu vực vùng Đông ven biển Tam Thanh, Tam Thăng, Trường Xuân và Hòa Thuận	2 tỷ VNĐ	2017-2018
	Nâng cao năng lực quản lý nhà nước về bảo vệ môi trường cho các khu vực khác trong thành phố	5 tỷ VNĐ	2018-2020

Cảm ơn sự chú ý lắng nghe của quý vị

**Trân trọng cảm ơn!
Thank you for listening!**

VI. Đề xuất, kiến nghị: - Vận động xúc tiến đầu tư các dự án tăng trưởng xanh, tập trung đầu tư các dự án trọng điểm. Lòng ghép dự án tuyên truyền vận động nâng cao nhận thức cộng đồng, hướng đến xây dựng đô thị phát triển bền vững, thân thiện môi trường.

- Hỗ trợ kỹ thuật, hợp tác đầu tư các dự án trong việc bảo tồn các khu sinh thái của thành phố, góp phần thích ứng biến đổi khí hậu (khu công viên sinh thái hồ sông Đầm, công viên đồng Nhong, làng sinh thái Tam Ngọc, vệt dịch vụ du lịch ven biển, ven sông Trường Giang,...).
- Kinh nghiệm trong quản lý phát triển đô thị để hướng tới đô thị tăng trưởng xanh, thích ứng biến đổi khí hậu, phát triển bền vững.